

Skilte og afmærkningsplan - Område 4 - Næstved - 17.03.2022

Placeringer:

Sektion 1: Fra hvor Odensevej krydses af cykel/gangsti og til krydset hvor Odensevej møder Parkvej.

Sektion 2: Cykel/gangsti mellem Vordingborgvej og Bogensevej (Der åbnes i perioder for gennemkørsel med krydsning over stien).

Sektion 3: Strækning mellem krydset hvor Svendborgvej møder Vordingborgvej og krydset hvor Bogensevej møder Svendborgvej.

Sektion 4: Bogensevej.

Sektion 5: Odensevej fra nr. 200.

Anlægsperioder:

Sektion 1: 04.04.2022 kl. 7:00 – 22.07.2022 kl.17:00

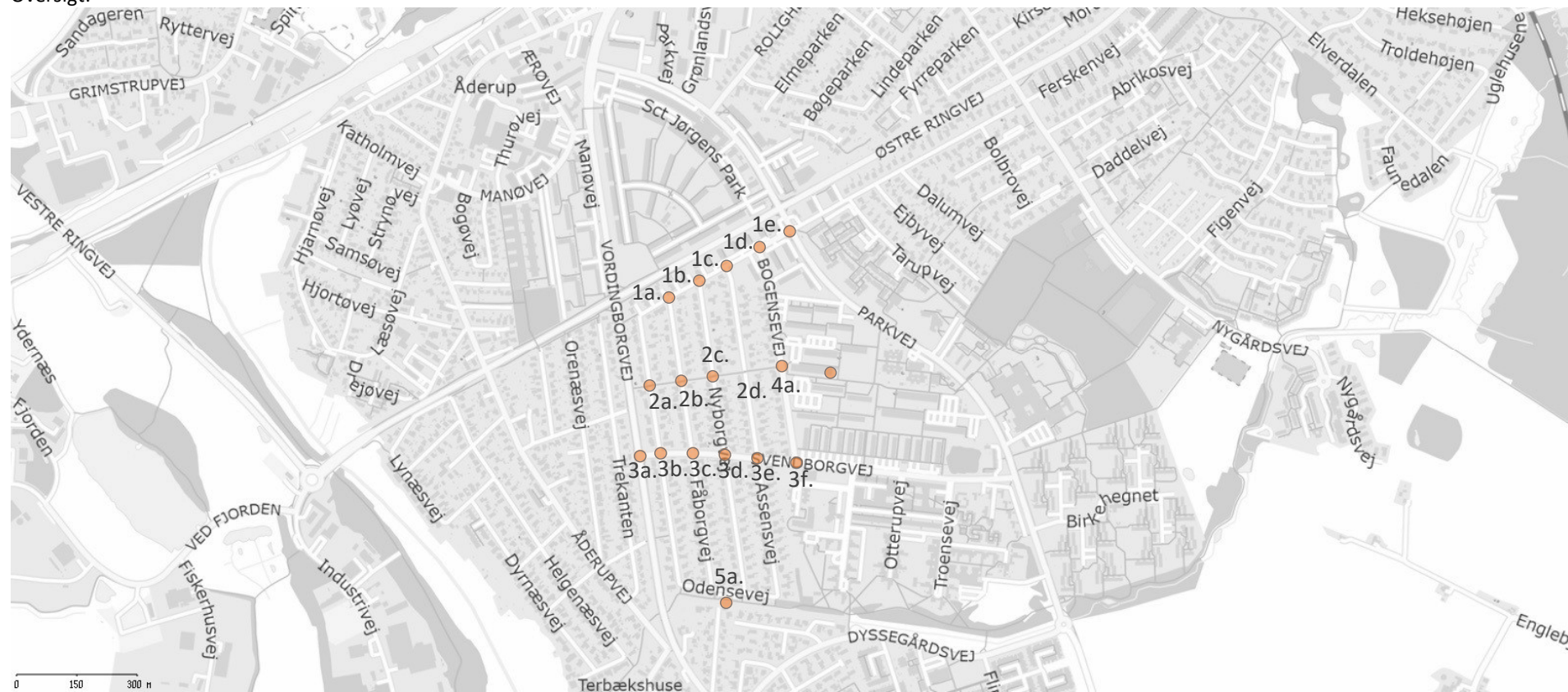
Sektion 2: 04.04.2022 kl. 7:00 – 25.11.2022 kl.17:00

Sektion 3: 04.07.2022 kl. 7:00 – 22.12.2022 kl.17:00

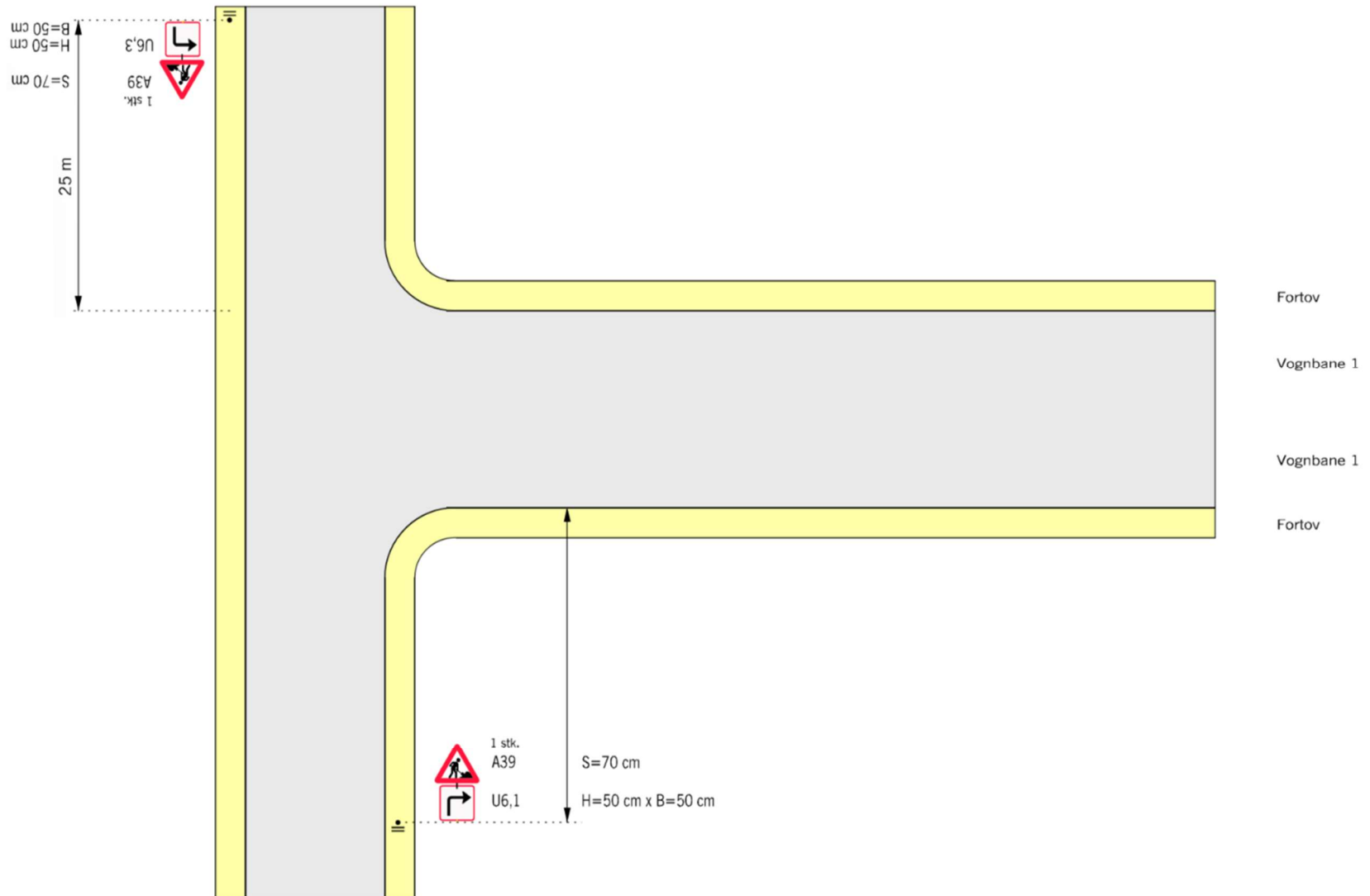
Sektion 4: 04.04.2022 kl. 7:00 – 01.07.2022 kl.17:00

Sektion 5: 28.03.2022 kl. 7:00 – 30.12.2022 kl.17:00

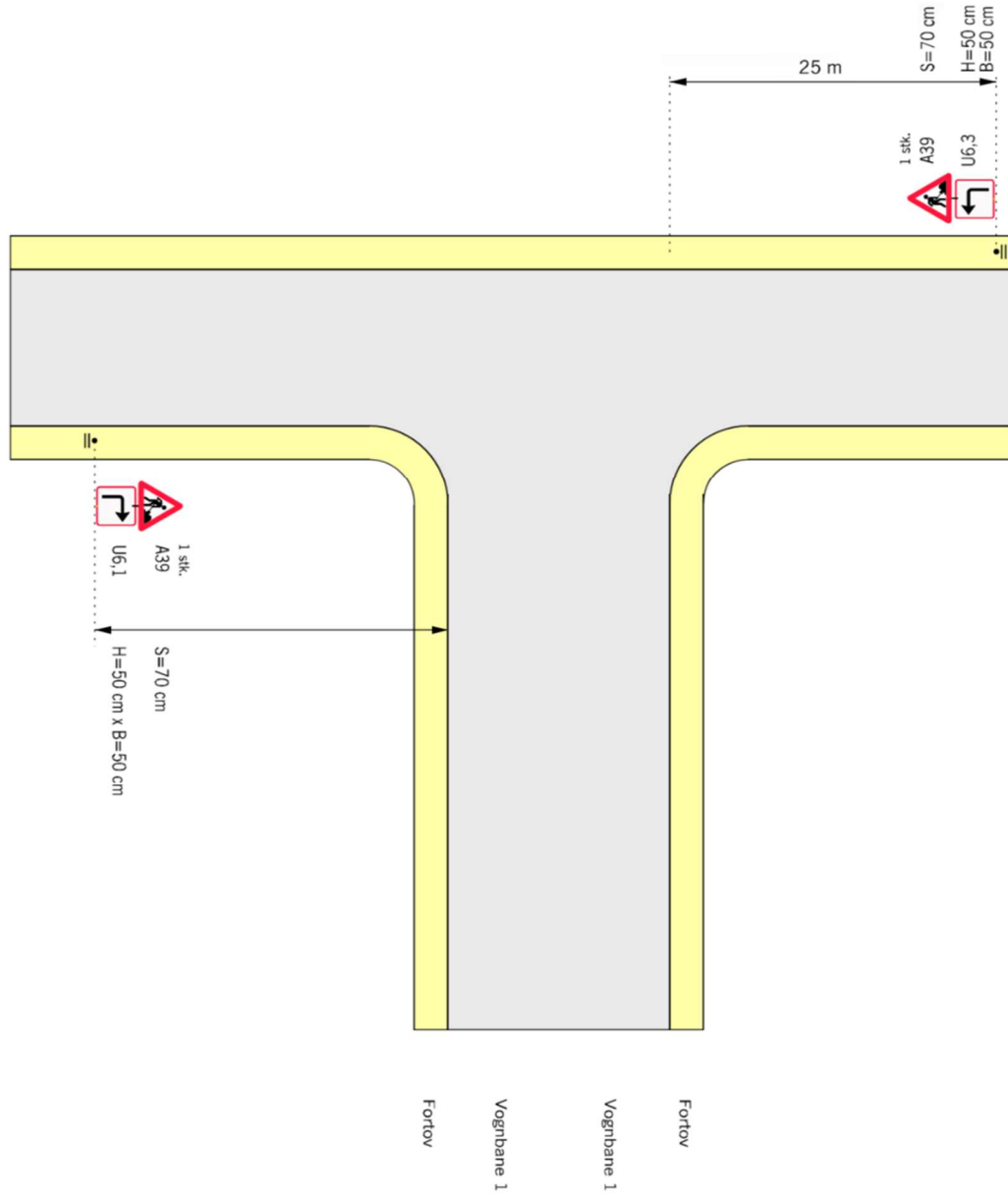
Oversigt:



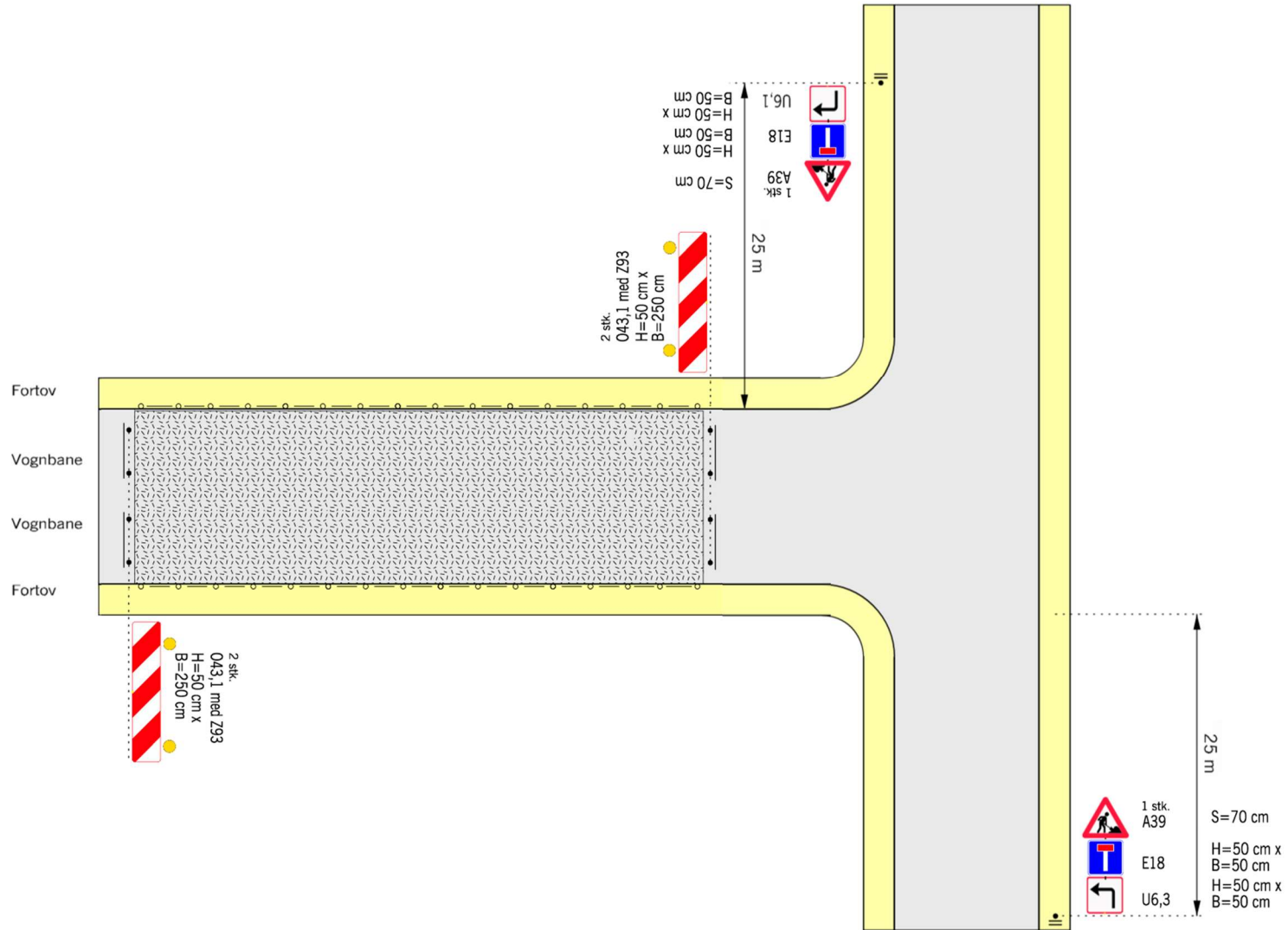
Sektion 1a-c:



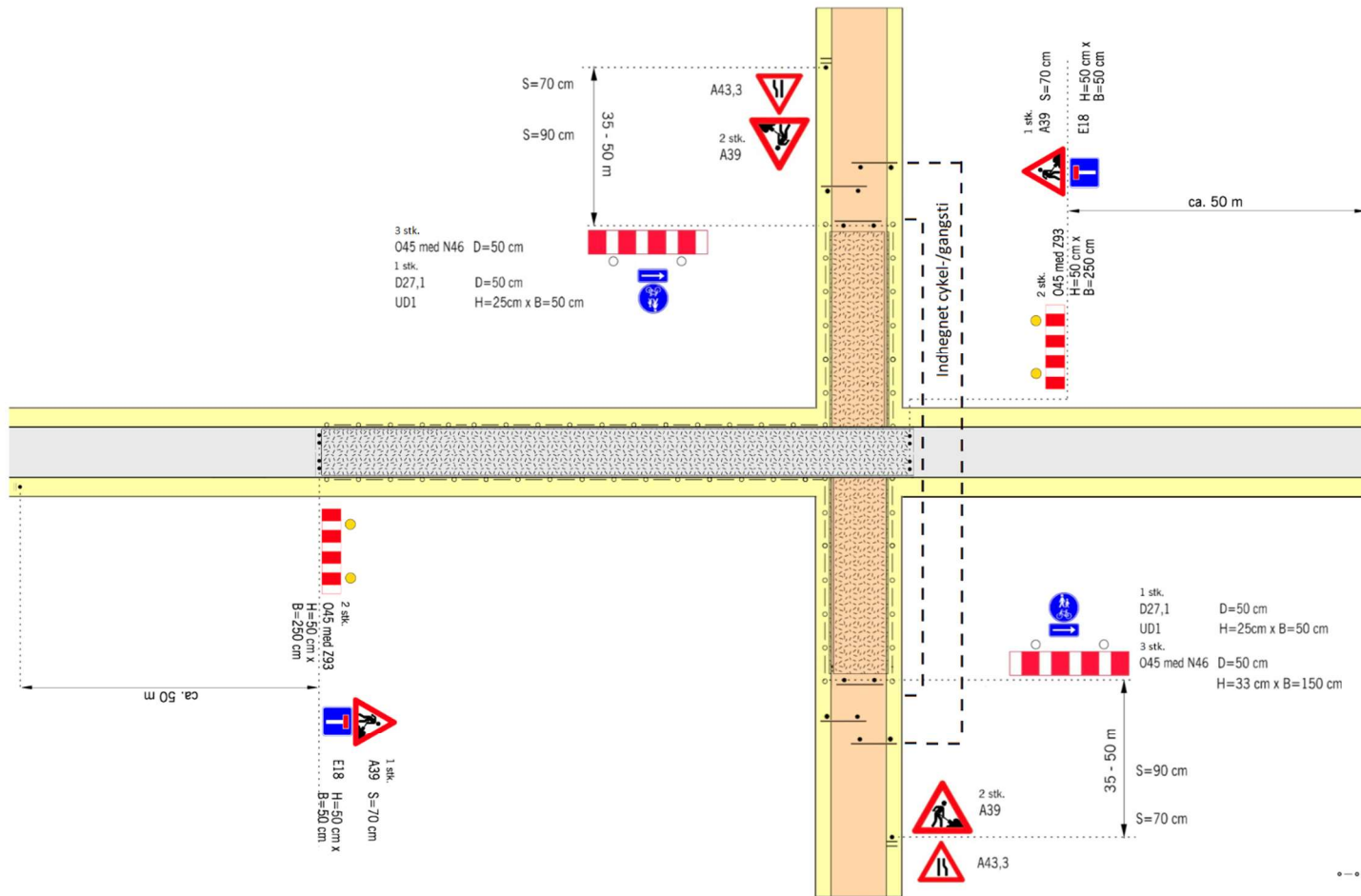
Sektion 1d:



Sektion 1e:



Sektion 2a-d (v. arbejder på modstående sidevej, afmærkes efter samme princip):

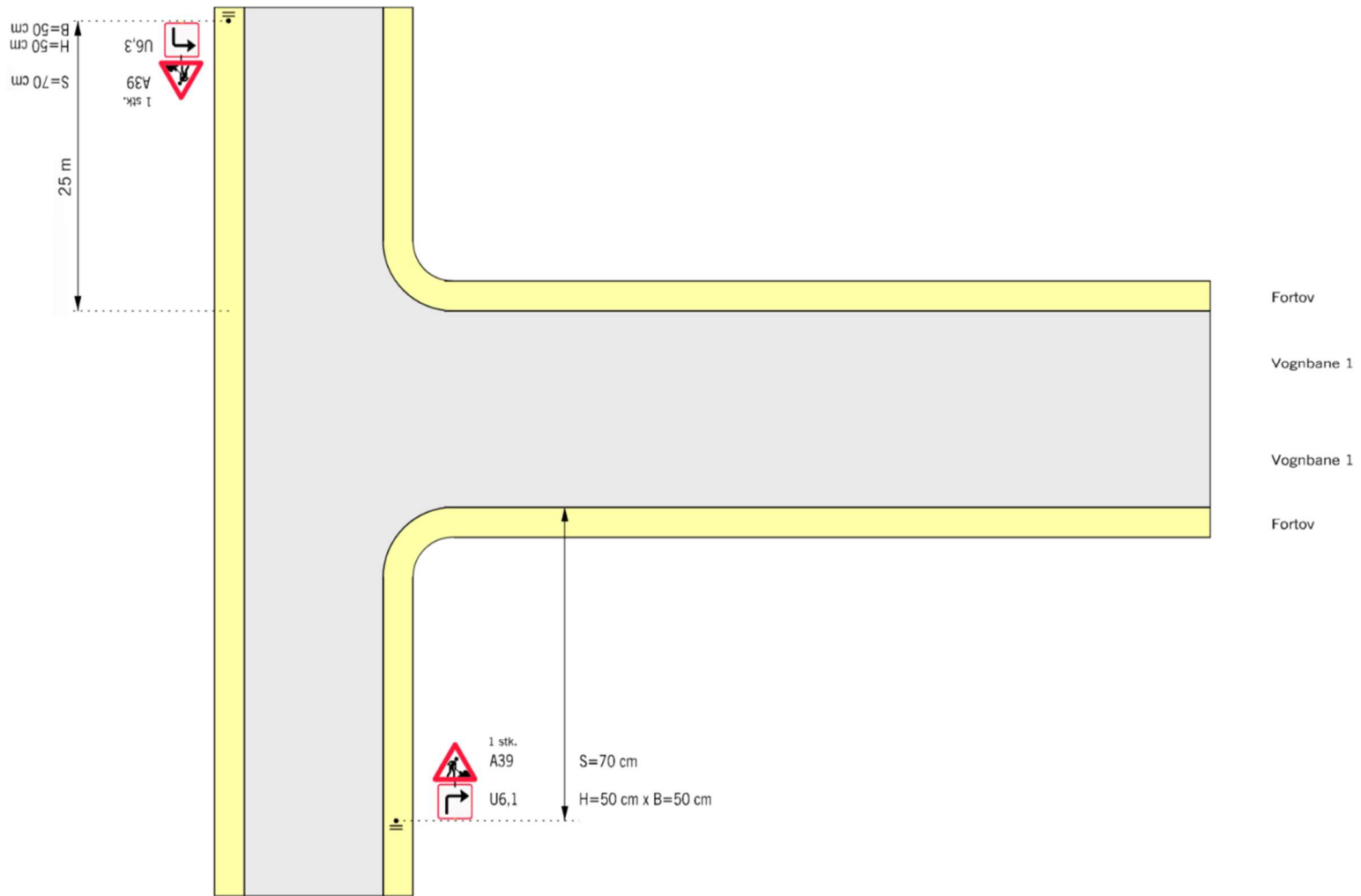


--- Længdefspærring med N 46 Markeringslygter pr. 10 m, med mindre afmærkningen er tilstrækkeligt belyst.

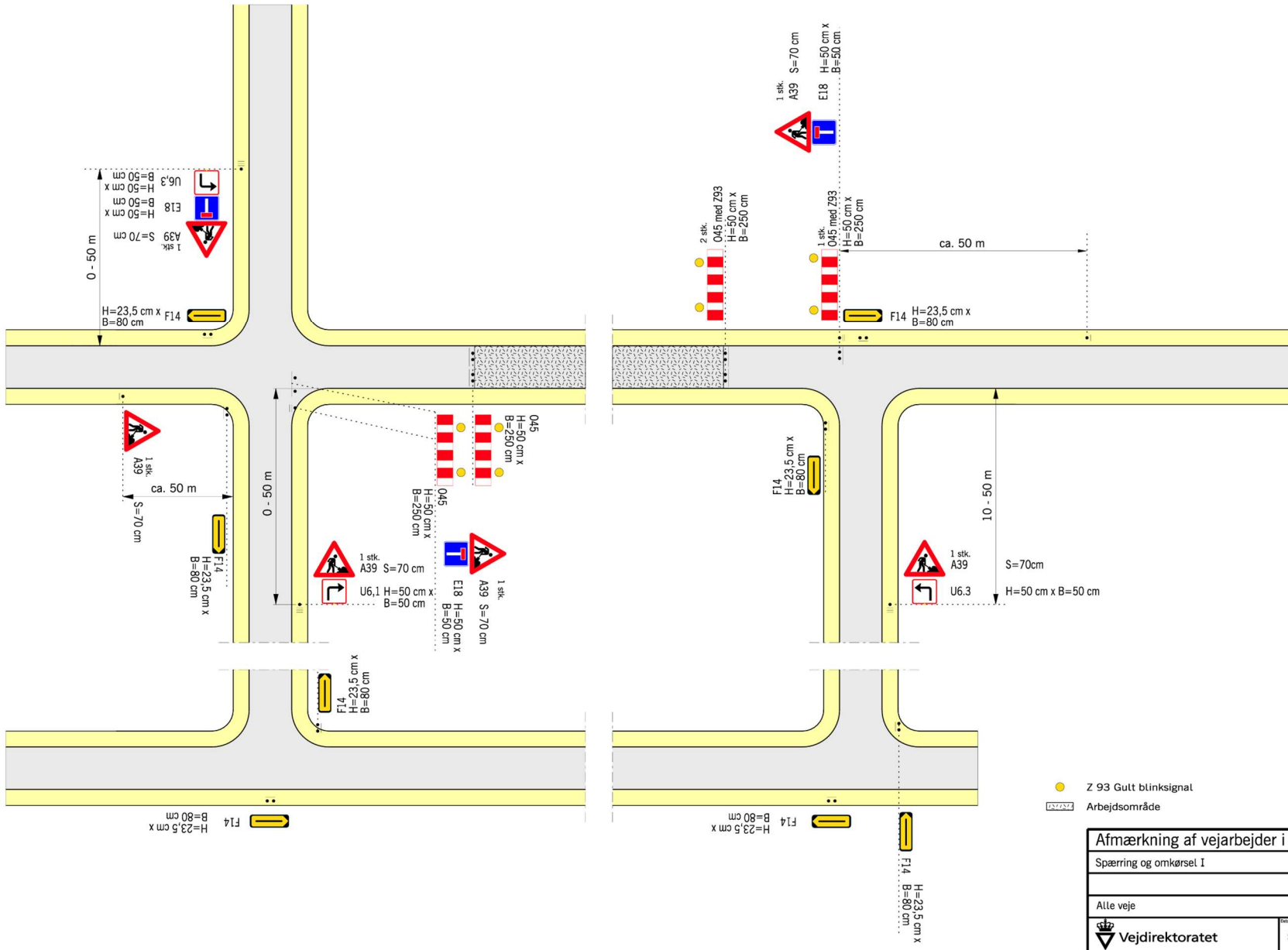
Arbudsområde

Afmærkning af vejarbejder i byområde		
Vejarbejde på cykelsti og begrænsningslinje		
2-sporede veje	V = 50 km/h	
Vejdirektoratet	Sep. 2017	B0107

Sektion 3a:



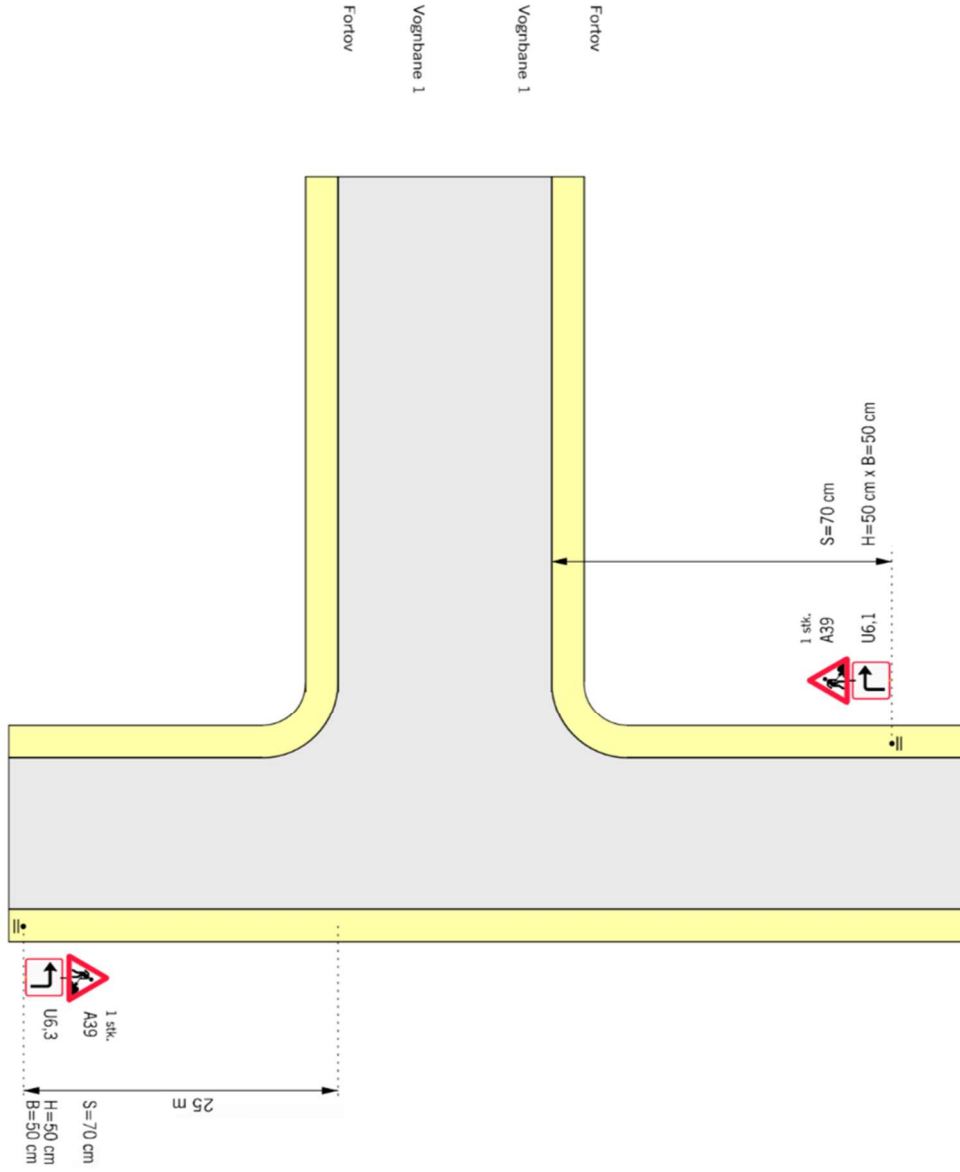
Sektion 3b-e, version 1 (arbejde på sidevej, ved arbejder på modstående sidevej, afmærkes efter samme princip):



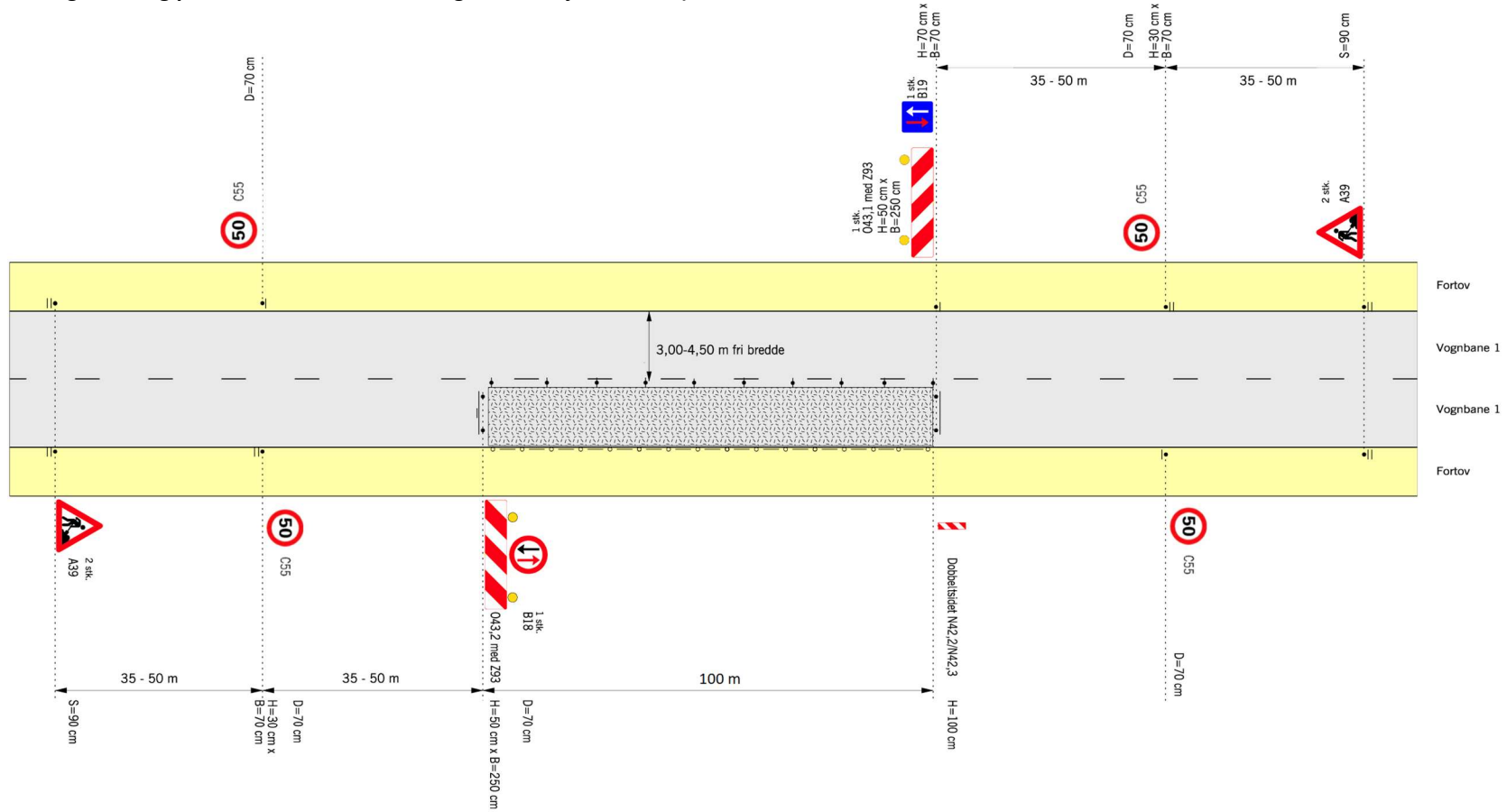
● Z 93 Gult blinksignal
 [Symbol] Arbejdsområde

Afmærkning af vejarbejder i byområde	
Spærring og omkørsel I	
Alle veje	V = Uændret
Vejdirektoratet	Sep. 2017 B0802

Sektion 3f:



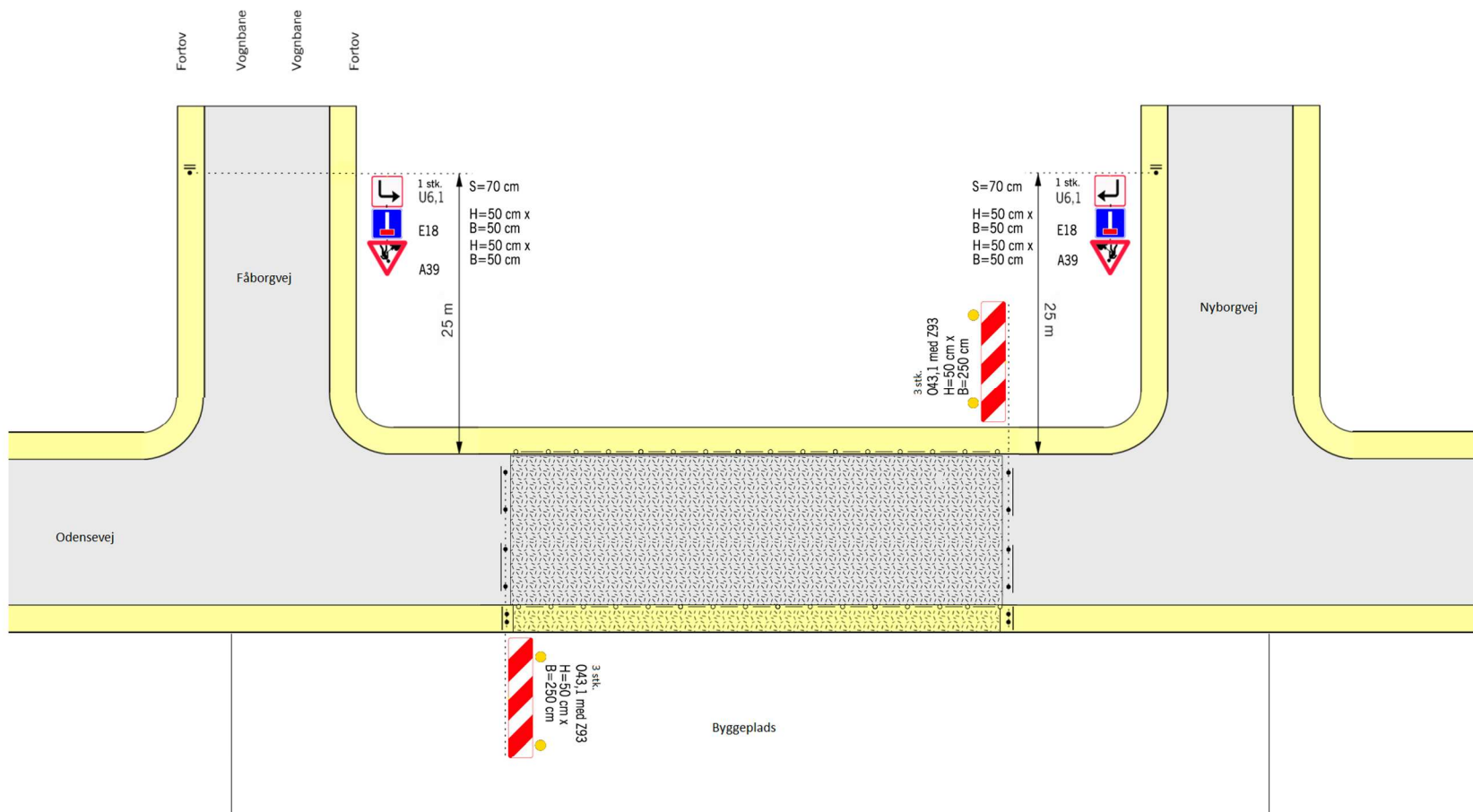
Sektion 4a (Afmærkning af arbejdsområdet langs Bogensevej. Ved strækninger med eksisterende hastighedsbegrænsning på 40km/t, vil der tilsvarende skiltes med en hastighedsbegrænsning på 40km/t ifbm. afmærkningen af arbejdsområdet):



- Z 93 Gult blinksignal
- ⋯ Længdeafspærring med N 46 Markeringslygter pr. 10 m, med mindre afmærkningen er tilstrækkeligt belyst.
- ♦ ♦ ♦ Længdeafspærring med N 42, N 44,1 eller N 44,2 pr. 10 m
- Arbejdsområde

Afmærkning af vejarbejder i byområde	
Prioritering med cyklister på kørebanen	
Vekselvis ensretning	
2-sporede veje V ≤ 50 km/h	
	Sep. 2017 B0301

Sektion 5a (v. byggeplads. Sti frem til spærret fortov, spærres hvor denne støder til Rønnebækstien):



Kommentar: Der skal tages forbehold for proportioner, målestok, orientering etc..